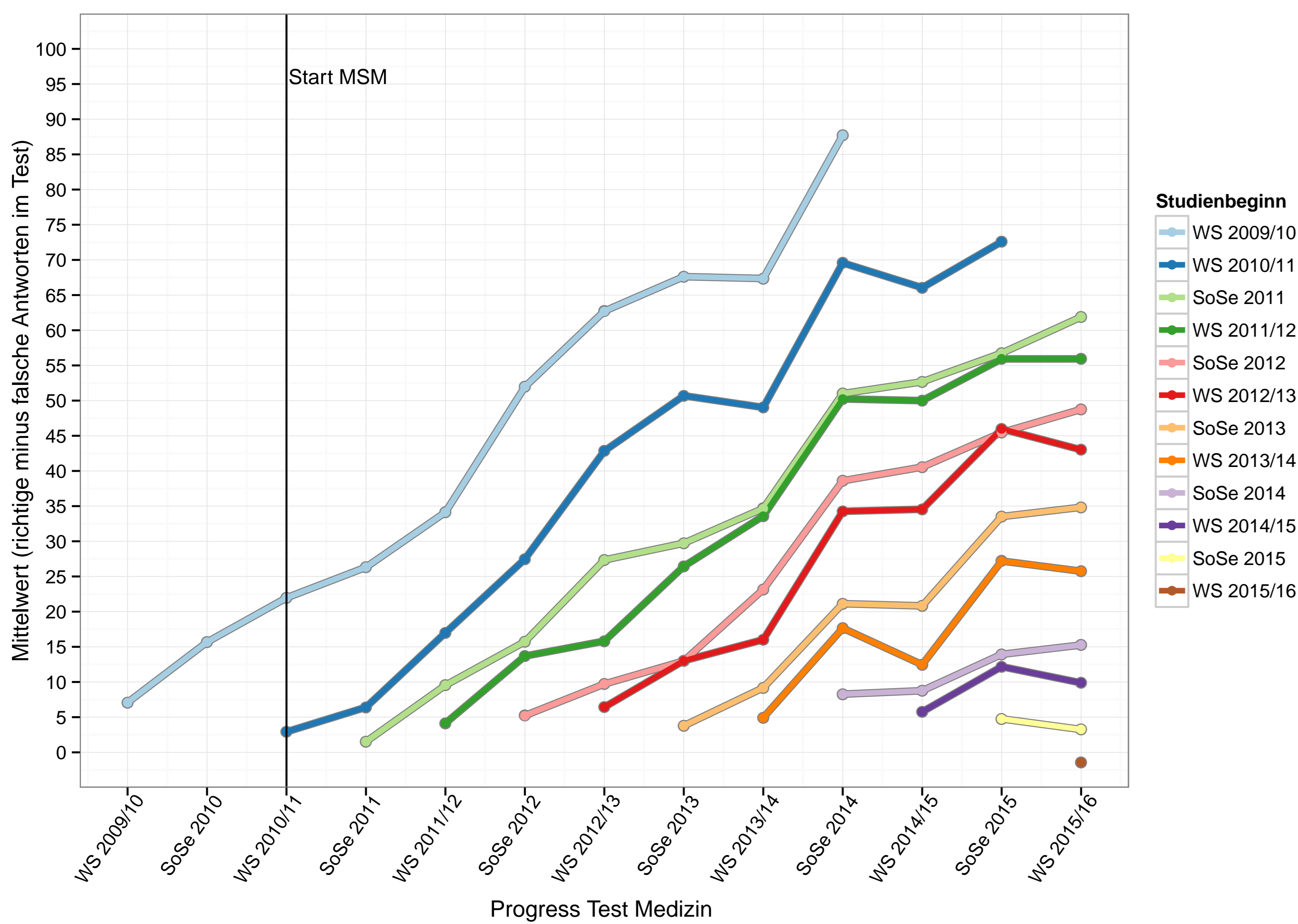


# Charité - Universitätsmedizin Berlin Modellstudiengang

## Ergebnisse des Progress Test Medizin vom WS 2015/16

Assessment-Bereich / AG Progress Test Medizin  
Charité - Universitätsmedizin Berlin

### Wissensentwicklung der Kohorten



Anmerkung: Es werden nur Daten der Semester 1 bis 10 dargestellt. Jeder abgetragene Punkt ist der Mittelwert aus mindestens N=15 Personen.

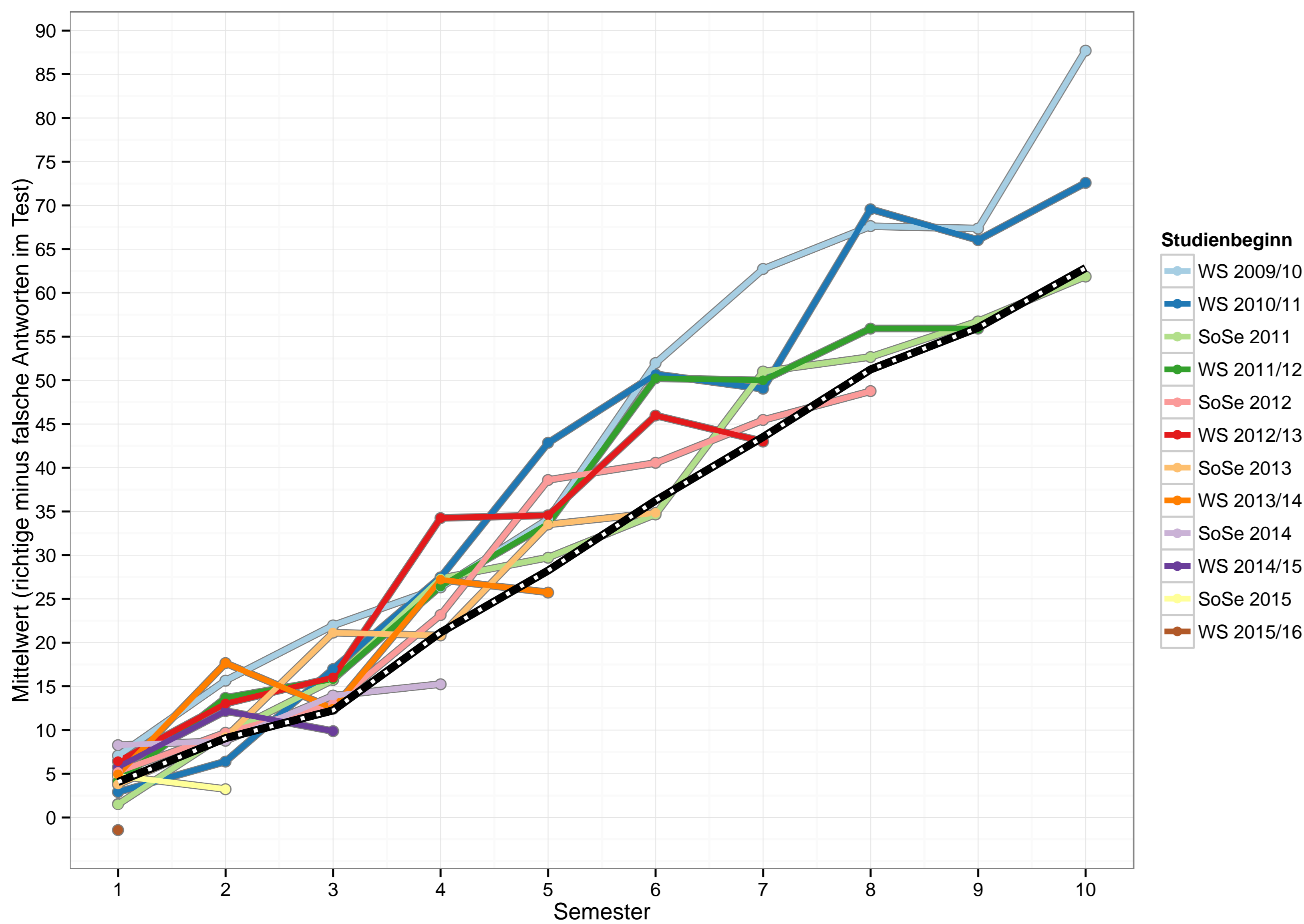
### Konzept

- Der Progress Test Medizin ist ein interdisziplinärer Wissenstest für Studierende der Humanmedizin. Er besteht aus 200 Multiple Choice Fragen, die einen Querschnitt des Wissens darstellen, welches von Ärzten an ihrem ersten Tag im Berufsleben erwartet wird. Die Teilnehmer werden regelmäßig mit diesem Absolventenwissen konfrontiert und entsprechend dem individuellen Fortschritt schneiden sie immer besser ab.
- So gibt der Progress Test Medizin den Teilnehmern ein kontinuierliches, objektives Feedback über den persönlichen Wissenstand im Vergleich mit dem eigenen Semester und ermöglicht gleichzeitig eine langfristige Orientierung über den Wissensumfang der Ausbildung von Beginn des Studiums an.

### Die besten Ergebnisse pro Semester...

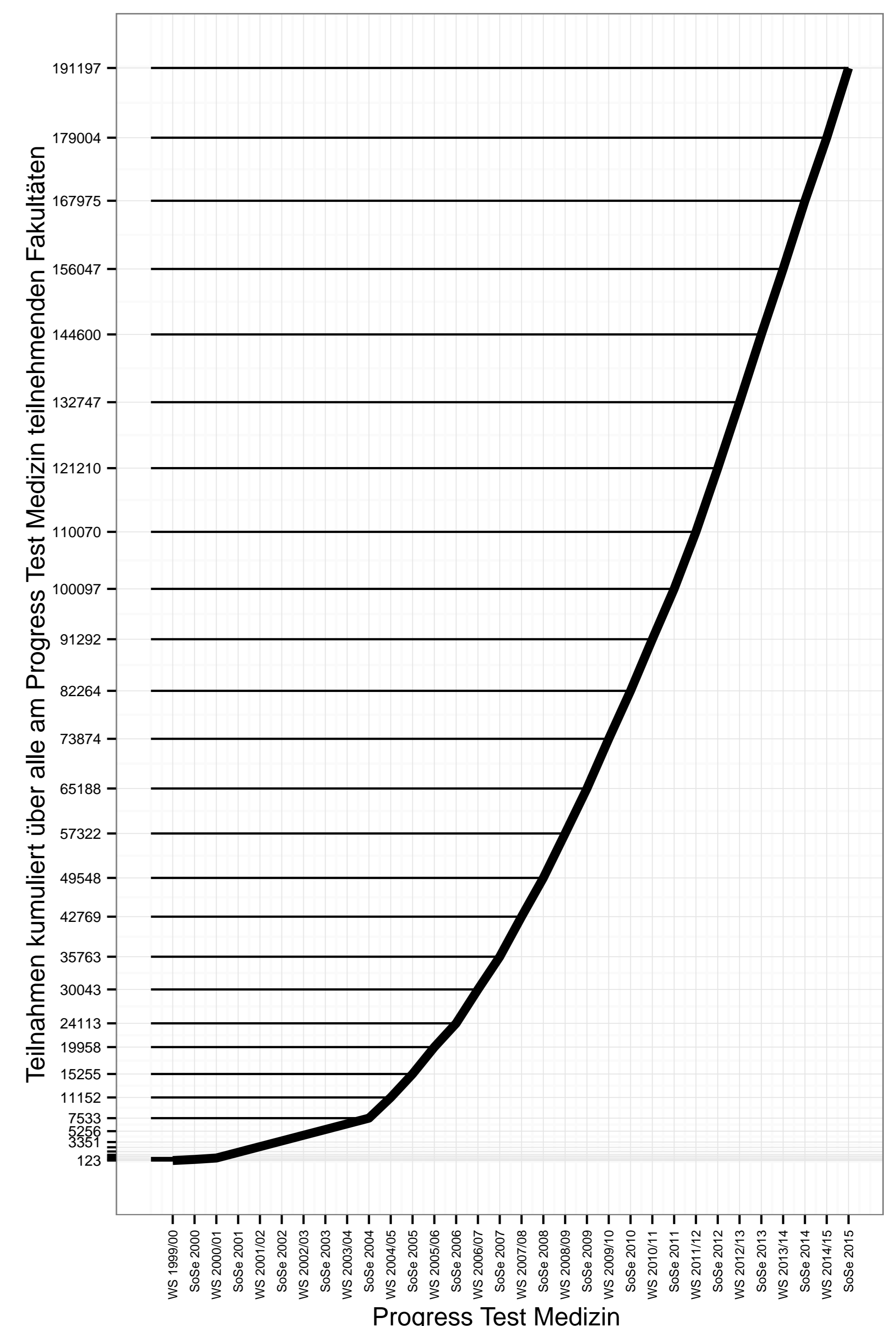
Semester	richtig - falsch	Testtermin
1	60	SoSe 2014
2	84	SoSe 2014
3	84	SoSe 2014
4	85	SoSe 2015
5	102	WS 2014/15
6	122	SoSe 2013
7	128	WS 2014/15
8	151	WS 2015/16
9	138	WS 2014/15
10	141	WS 2015/16

### Semesterprofile im Längsschnitt



Anmerkung: Die schwarz-weiß-gestrichelte Linie stellt die durchschnittlichen Testleistungen aller Teilnahmen aus gesamten Kooperation seit 1999 dar.

### Entwicklung der Teilnehmerzahlen



### Kontakt

Assessment-Bereich/AG Progress Test Medizin  
Charité - Universitätsmedizin Berlin  
Hannoversche Straße 19 | 10115 Berlin  
tel: +49 30 450 576 017 | fax: +49 30 450 7 576 903 | web: ptm.charite.de  
Besucheranschrift: Alte Zahnklinik, Virchowweg 24, Aufgang B, 4. Ebene