

# Charité - Universitätsmedizin Berlin

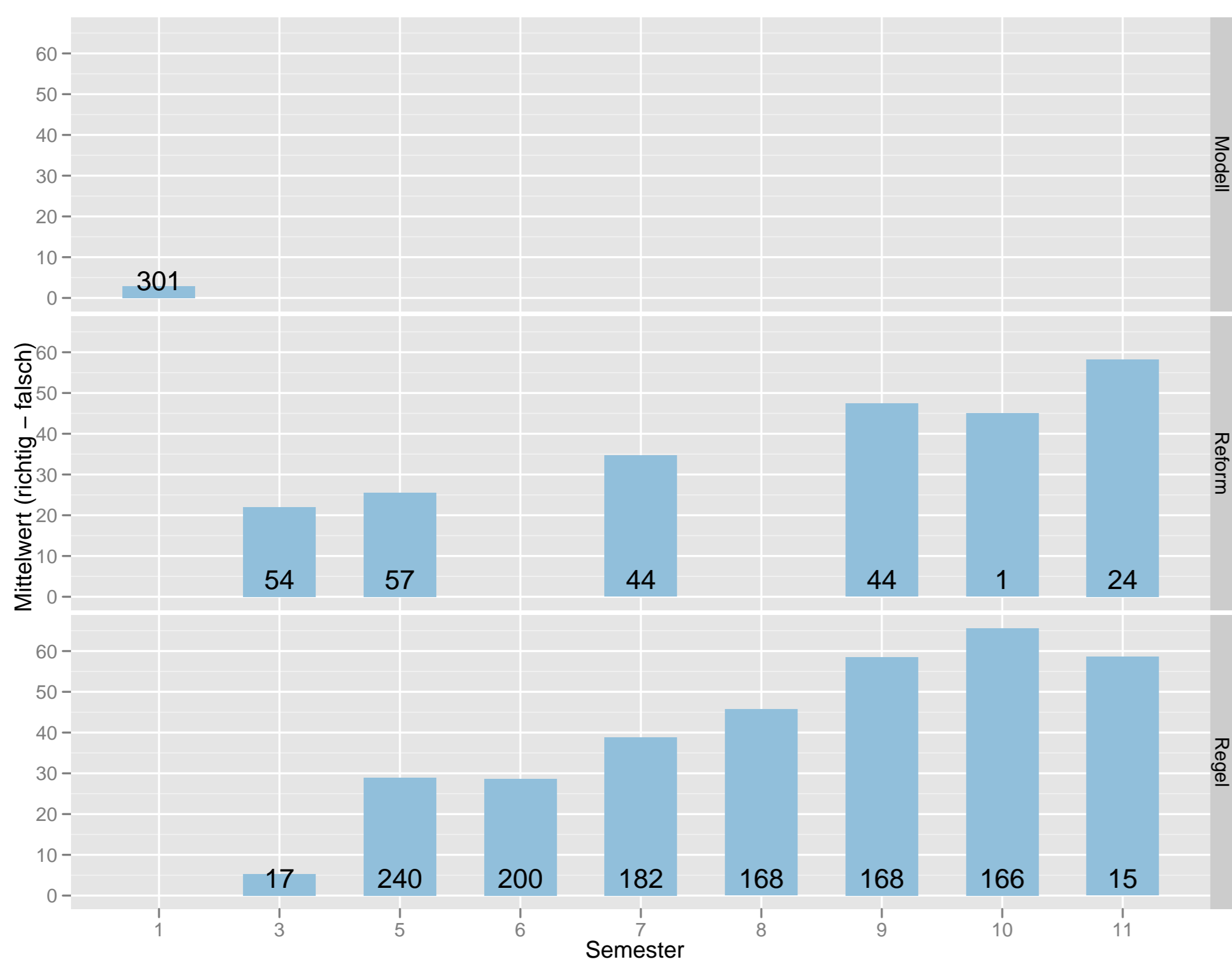
## Ergebnisse des Progress Test Medizin vom WS 2010

AG Progress Test Medizin  
Dieter Scheffner Fachzentrum für medizinische Hochschullehre und evidenzbasierte Ausbildungsforschung

### Konzept

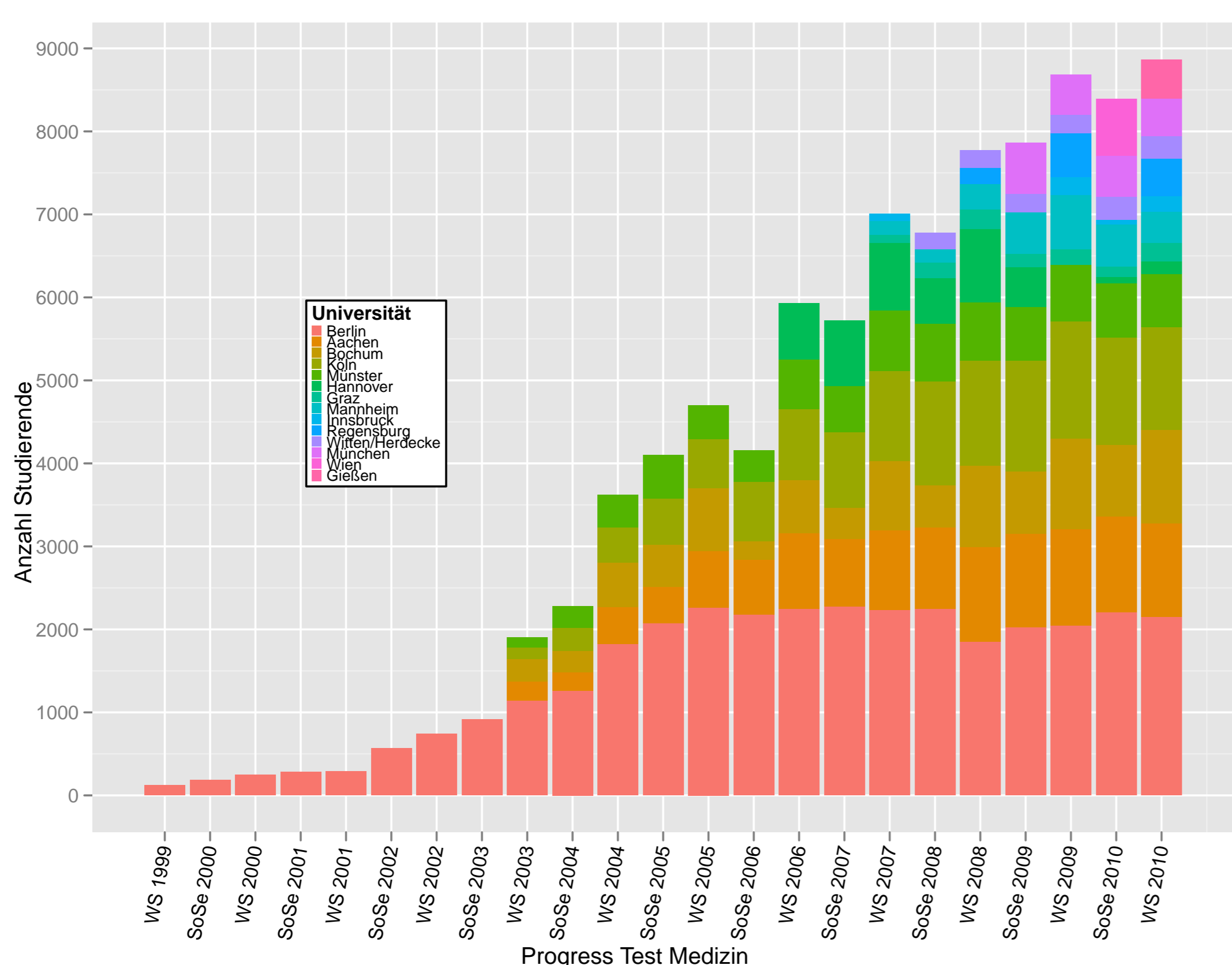
- Der Progress Test Medizin ist ein interdisziplinärer Wissenstest für Studierende der Humanmedizin. Er besteht aus 200 Multiple Choice Fragen, die einen Querschnitt des Wissens darstellen, welches von Ärzten an ihrem ersten Tag im Berufsleben erwartet wird. Die Teilnehmer werden regelmäßig mit diesem Absolventenwissen konfrontiert und entsprechend dem individuellen Fortschritt schneiden sie immer besser ab.
- So gibt der Progress Test Medizin den Teilnehmern ein kontinuierliches, objektives Feedback über den persönlichen Wissenstand im Vergleich mit dem eigenen Semester und ermöglicht gleichzeitig eine langfristige Orientierung über den Wissensumfang der Ausbildung von Beginn des Studiums an.

### Werte der aktuellen Semester



(Zahlen geben die Anzahl der zur Mittelwertberechnung einbezogenen Studierenden im jeweiligen Semester an)

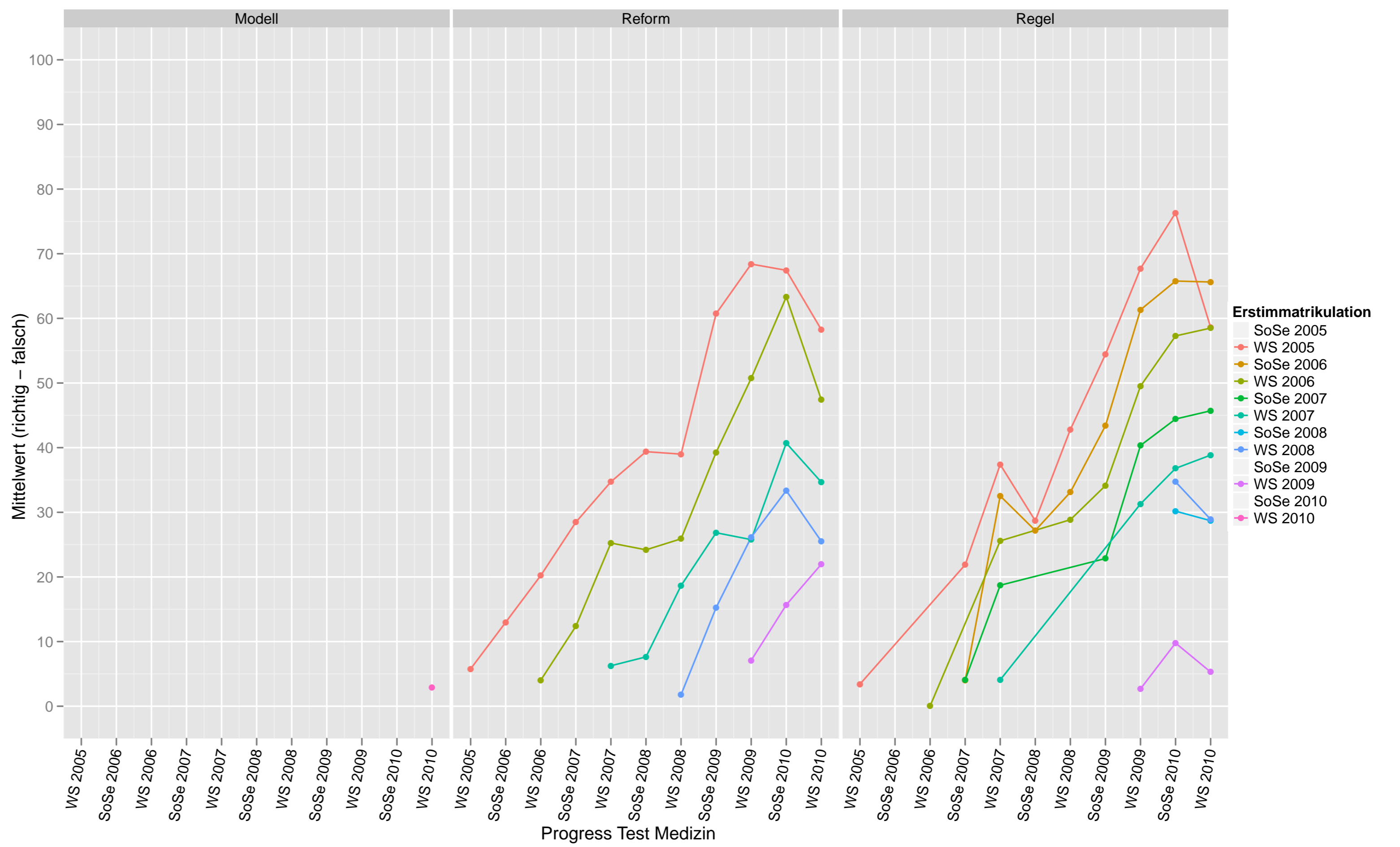
### Entwicklung der Teilnehmerzahlen



### Kontakt

AG Progress Test Medizin/Assessment-Bereich  
Dieter Scheffner Fachzentrum für medizinische Hochschullehre und evidenzbasierte Ausbildungsforschung  
Charité - Universitätsmedizin Berlin  
Campus Charité Mitte | Charitéplatz 1 | 10117 Berlin  
tel: +49 30 450 576 017 | fax: +49 30 450 576 903  
web: ptm.charite.de

### Verlauf der Kohorten



### Neue Ergebnisrückmeldungen

Mit dem Wintersemester 2010/2011 wird den Teilnehmerinnen und Teilnehmern ein persönliches Wissensprofil als Ergebnisrückmeldung zur Verfügung gestellt. Diese neue Rückmeldung soll einen intuitiveren und detaillierteren Zugang zu den eigenen Testergebnissen geben. Gleichzeitig wird es für die Teilnehmerinnen und Teilnehmer erstmals möglich sein, sich auch mit den Studierenden der gesamten Kooperation zu vergleichen.

