

Charité - Universitätsmedizin Berlin

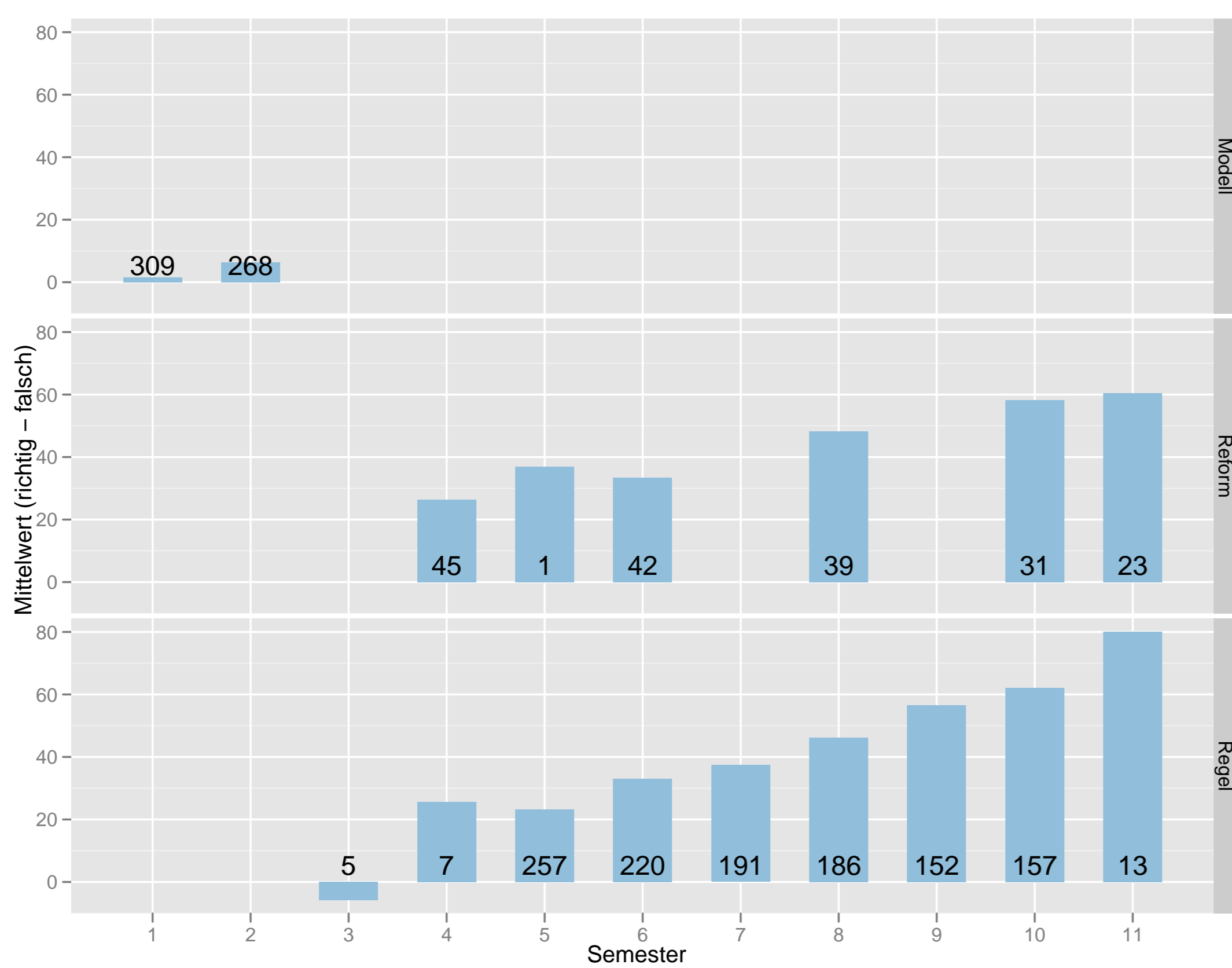
Ergebnisse des Progress Test Medizin vom SoSe 2011

Assessment-Bereich / AG Progress Test Medizin
Dieter Scheffner Fachzentrum für medizinische Hochschullehre und evidenzbasierte Ausbildungsforschung

Konzept

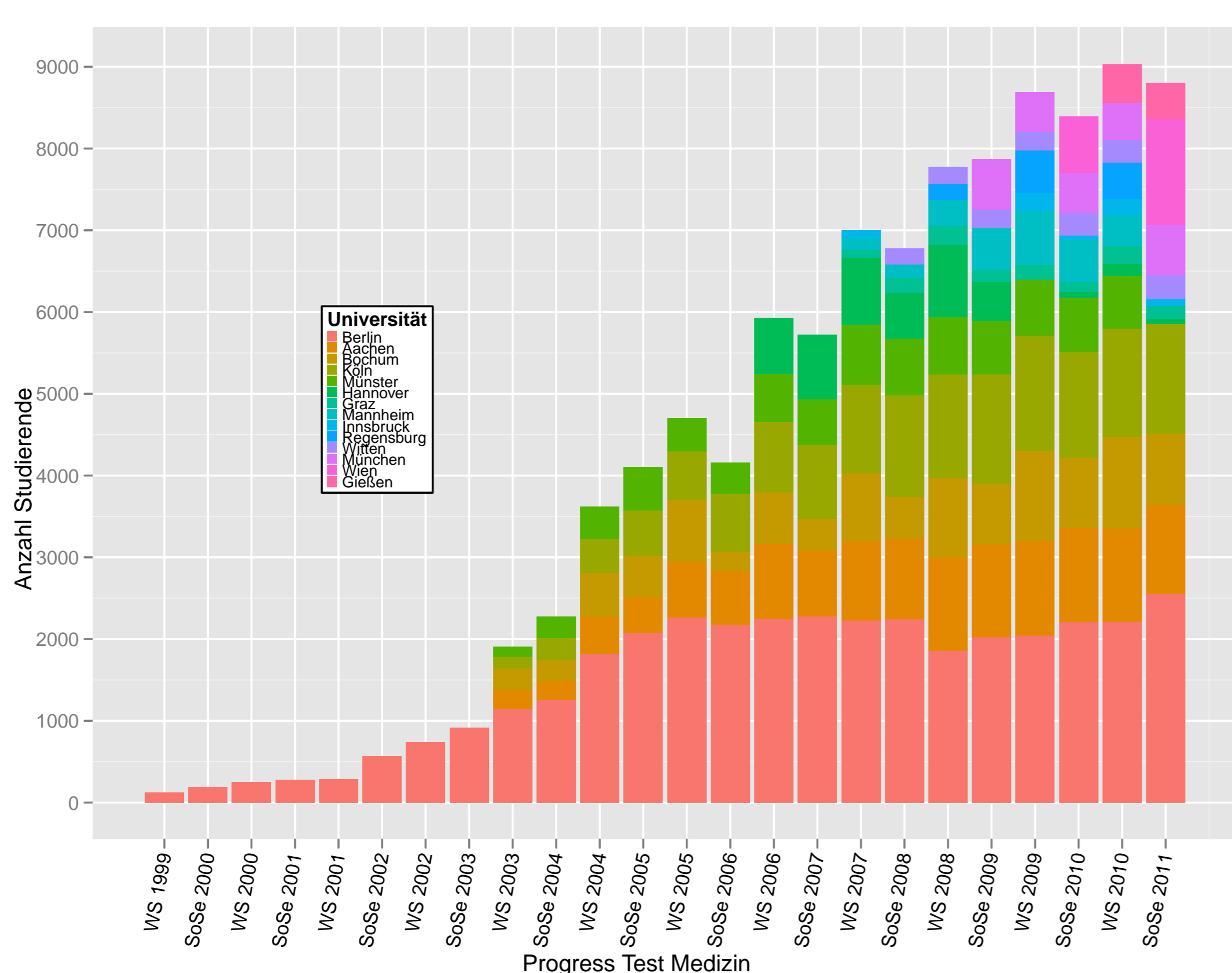
- Der Progress Test Medizin ist ein interdisziplinärer Wissenstest für Studierende der Humanmedizin. Er besteht aus 200 Multiple Choice Fragen, die einen Querschnitt des Wissens darstellen, welches von Ärzten an ihrem ersten Tag im Berufsleben erwartet wird. Die Teilnehmer werden regelmäßig mit diesem Absolventenwissen konfrontiert und entsprechend dem individuellen Fortschritt schneiden sie immer besser ab.
- So gibt der Progress Test Medizin den Teilnehmern ein kontinuierliches, objektives Feedback über den persönlichen Wissensstand im Vergleich mit dem eigenen Semester und ermöglicht gleichzeitig eine langfristige Orientierung über den Wissensumfang der Ausbildung von Beginn des Studiums an.

Werte der aktuellen Semester



(Zahlen geben die Anzahl der zur Mittelwertberechnung einbezogenen Studierenden im jeweiligen Semester an. Studierende im PJ werden als 11. Semester zusammengefasst.)

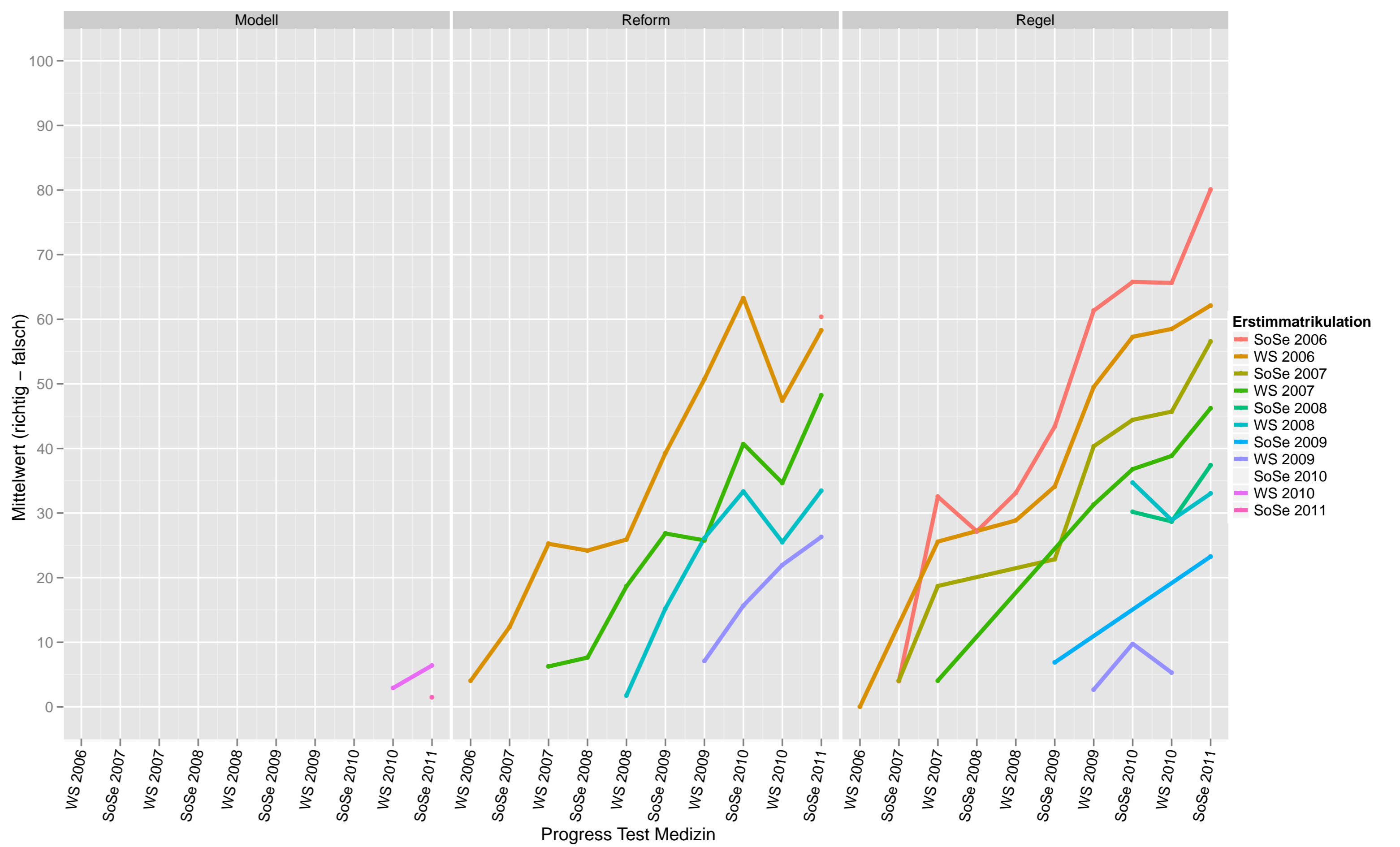
Entwicklung der Teilnehmerzahlen



Kontakt

AG Progress Test Medizin/Assessment-Bereich
Dieter Scheffner Fachzentrum für medizinische Hochschullehre und evidenzbasierte Ausbildungsforschung
Charité - Universitätsmedizin Berlin
Campus Charité Mitte | Charitéplatz 1 | 10117 Berlin
tel: +49 30 450 576 017 | fax: +49 30 450 576 903
web: ptm.charite.de

Verlauf der Kohorten



Neue Ergebnisrückmeldungen

Mit dem Wintersemester 2010/2011 wird den Teilnehmerinnen und Teilnehmern ein persönliches Wissensprofil als Ergebnisrückmeldung zur Verfügung gestellt. Diese neue Rückmeldung soll einen intuitiveren und detaillierteren Zugang zu den eigenen Testergebnissen geben. Gleichzeitig wird es für die Teilnehmerinnen und Teilnehmer erstmals möglich sein, sich auch mit den Studierenden der gesamten Kooperation zu vergleichen.

