

CHARITÉ

UNIVERSITÄTSMEDIZIN BERLIN



Was ist der PTM?

Ein Multiple-Choice Test mit 200 Fragen auf Staatsexamensniveau

Fächerübergreifender Wissenstest für Medizinstudierende, d.h. er umfasst alle großen Organe und Fächer und testet spontan abrufbares Wissen.

Der PTM ist nicht bestehensrelevant.

Die Fakultät nutzt PTM als Qualitätssicherungsinstrument.

Der Test ist für alle Semester gleich, die Fragen variieren jedes Mal.

Keine Weiterreichung von persönlichen Daten, Einzelergebnisse nicht öffentlich.

Was ist der PTM?

Ein Multiple-Choice Test mit 200 Fragen
auf Staatsexamensniveau

Wurzeln in den 70ern:

University of Missouri, Kansas City, USA
Universitait Maastricht, Niederlande

Studentische Initiativen etablierten den
PTM ab dem Jahr 1999 in Deutschland.

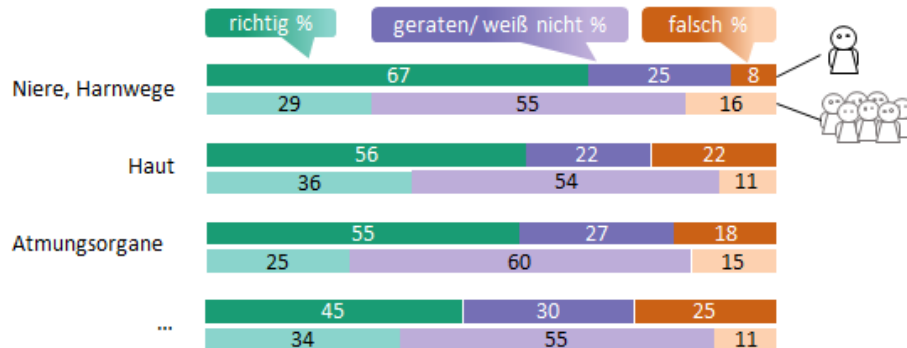
Heute: 16 Universitäten im
deutschsprachigen Raum führen den PTM
durch.

Was ist der PTM?

Ein Multiple-Choice Test mit 200 Fragen auf Staatsexamensniveau

Ich erhalte regelmäßig Feedback über meine **Stärken und Schwächen** aufgeteilt nach Organsystemen und Fächern bis hin zu einzelnen Fragen

Wie kann ich den PTM nutzen?



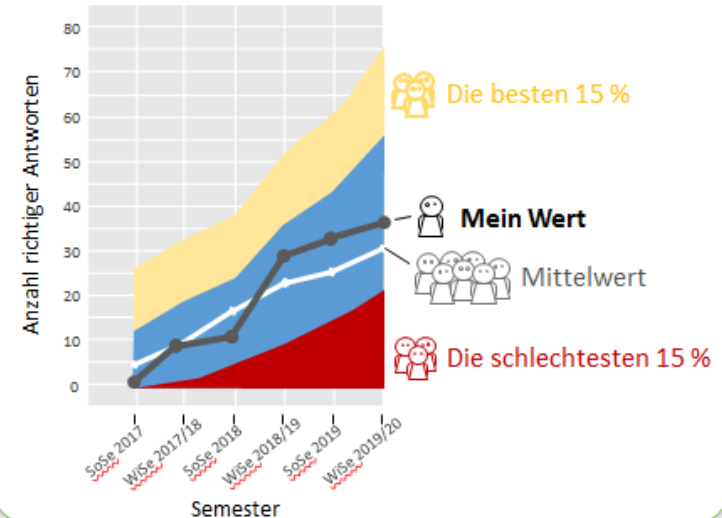
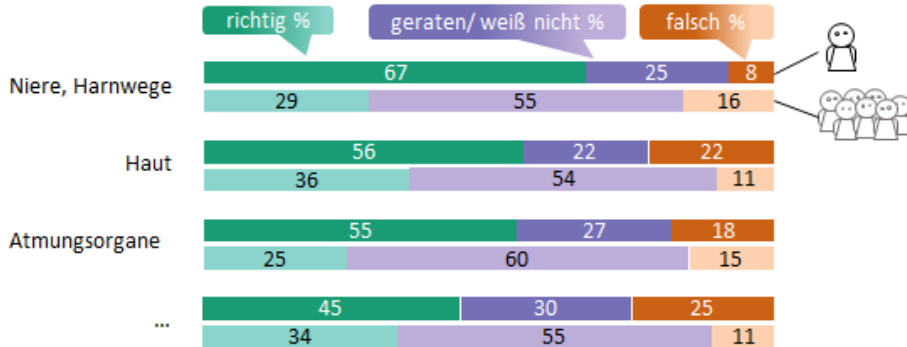
Was ist der PTM?

Ein Multiple-Choice Test mit 200 Fragen auf Staatsexamensniveau

Ich erhalte regelmäßig Feedback über meine **Stärken und Schwächen** aufgeteilt nach Organsystemen und Fächern bis hin zu einzelnen Fragen

Wie kann ich den PTM nutzen?


Ich erhalte regelmäßig Feedback über meine **Wissensentwicklung** und kann mich mit meinem Semester vergleichen

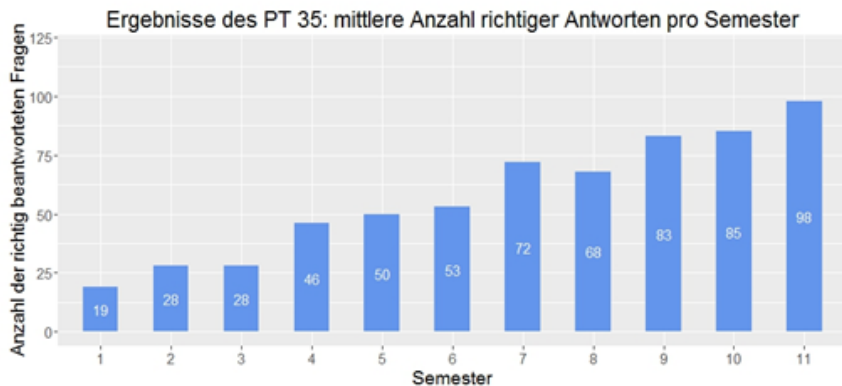


Was ist der PTM?

Ein Multiple-Choice Test mit 200 Fragen
auf Staatsexamensniveau

Ich erhalte eine Übersicht darüber,
welche Inhalte in späteren
Semestern **relevant** werden

Wie kann
 ich
den PTM
nutzen?



Ablauf: elektronischer PTM

- Sie erhalten Ihre individuellen Zugangsdaten per E-Mail

Test abholen

TID₁ *

TID₂ *

ID der Einrichtung *

Next Cancel

- 2 Test-Zeiträume (3 Wochen jetzt, 1 Woche im August)
- Keine Anmeldung zum PTM nötig

Ablauf: elektronischer PTM



Ablauf: elektronischer PTM

- Beispielfrage:

31

Bei der Ultraschalluntersuchung des Abdomens ist häufig auf Transversalschnitten durch den Oberbauch eine kleine runde, echodichte Struktur zu erkennen, die an der Grenze von rechtem und linkem Leberlappen liegt.

Um welche anatomische Struktur handelt es sich am ehesten?

		Ich bin mir	Ich halte es für	Ich habe
a	Vena hepatica	sicher	wahrscheinlich	geraten
b	Ligamentum teres hepatis	sicher	wahrscheinlich	geraten
c	Gallenblasenstiel	sicher	wahrscheinlich	geraten
d	Omentum minus	sicher	wahrscheinlich	geraten
e	Appendix fibrosa			

Nicht beantwortet

Bitte nutzen Sie die 3 Sicherheitseinschätzungen für sich! Nur so bekommen Sie Feedback darüber, ob Sie erfolgreich lernen, Wissen von Nichtwissen (Raten) zu unterscheiden. Sie lernen Ihr eigenes Wissen einzuschätzen.

Ablauf: elektronischer PTM



Weitere Informationen auf: ptm.charite.de

[Fr., —L. *pro-*, *g*, from *pro-*, to make progress.]
[Fr.; perh. —*profiter*, to profit.]
[Fr.; perh. —*profiter*, to profit.]
[Fr.; perh. —*profiter*, to profit.]
[Fr.; perh. —*profiter*, to profit.]
[Fr.; perh. —*profiter*, to profit.]
[Fr.; perh. —*profiter*, to profit.]
[Fr.; perh. —*profiter*, to profit.]

Google™

suchen ▶

>> [Startseite](#) / [Aktuelles](#)

Aktuelles

Hier finden Sie aktuelle Informationen zum Progress Test Medizin der Charité – Universitätsmedizin Berlin

Aktuelle Meldungen

- 08.01.2018 [PTM Ergebnisse Berlin](#)
- 19.01.2017 [PTM-Lösungshefteinsicht](#)

Testtermine und Raumverteilungen für Berlin

Bitte schauen Sie [hier](#) nach,
wo Sie dieses Semester den
PTM schreiben.

Laborliste

Die [Laborliste](#) des letzten
PTM zum Herunterladen.